



MAKO

CLUB CUSTOM 2021

TRIFONCTION PERFORMANCE

HOMME REF - 321009 (XS/S/M/L/XL/XXL)

FEMME REF - 322009 (XS/S/M/L/XL)

UN PRODUIT HAUT DE GAMME À UN PRIX ENTRÉE DE GAMME

COUPE HOMME 2 poches arrières mesh / zip dorsale avec curseur auto-bloquant / grip silicone bas des jambes / tri-pad Elastic Interface / traitement déperlant dernière génération / tissu très respirant sur les panneaux de devant et des côtés

COUPE FEMME dos ouvert / grip silicone bas des jambes / tri-pad Elastic Interface / traitement déperlant dernière génération



TRIFONCTION LONGUE DISTANCE

HOMME REF - 331002 (XS/S/M/L/XL/XXL)

FEMME REF - 332002 (XS/S/M/L/XL)

CHOIX DE TISSUS OPTIMAUX SUR CHAQUE PANNEAU mesh ultra-respirant sur les côtés / tissu aérodynamique sur les épaules et le dos traité déperlant et cold black contre les UV / tissu très respirant sur le devant / tissu offrant un bon maintien et excellent confort sur les cuisses

ZIP AUTOBLOQUANT et déperlant avec une ouverture intégrale sur le devant

PEAU DE CHAMOIS très légère, élastique et respirante

COUTURES thermosoudées et plates

POWERBAND bande élastique en finition cuisses

DOUBLE POCHE arrière invisible





CYCLISME

MAILLOT VELO PRO



- Tissu mesh Ultra respirant sur les côtés. Tissu micro-sense sur le dos, épaules et devant, léger et respirant. Option tissu mesh sur le devant pour un maillot encore plus léger et respirant.
- Zip autobloquant avec une ouverture intégrale sur le devant.
- Bande silicone bas de dos pour une meilleure stabilité du maillot.
- Finition des bras - bandes élastiques larges.
- Sublimation intégrale possible avec vos couleurs et logos.
- Coupe ajustée / près du corps.
- Coutures plates.
- Col bas.

ref article - 02008 PBS (homme) / 16020 PBS (femme)



CYCLISME



CUISSARD COURT VELO PRO

- Tissu mesh Ultra respirant sur les bretelles. Tissu avec traitement cold black sur les jambes pour une plus grande protection anti UV. Tissu respirant offrant un excellent maintien sur les cuisses.
- Peau de Chamois très légère, élastique et respirante.
- Finitions coutures plates.
- Bande élastique large en finition cuisses.
- Sublimation possible avec vos couleurs et logos sur le côté des cuisses et le bas du dos.
- Tissu très haut de gamme Aero sur les côtés des cuisses (version Aero)



ref article - 04037PB (homme)

ref article - 16037PB (femme)

MAILLOT VELO MANCHES LONGUES MI SAISON TEAM

- Tissu très de gamme Italien respirant, quick drying (séchage rapide), très confortable.
- Zip autobloquant avec une ouverture intégrale sur le devant.
- Bande silicone bas de dos pour une meilleure stabilité du maillot.
- Poche étanche et double poches invisibles.
- Sublimation intégrale possible avec vos couleurs et logos.
- Coutures plates.



ref article - 02101N (homme/kids) / 02158 (femme)

RUNNING TEE

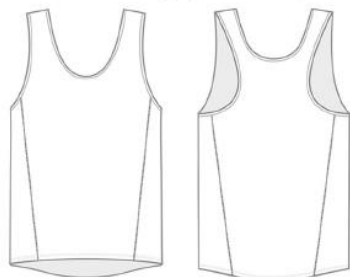


- Disponible en 2 tissus différents (Pro / Team)
- sublimable avec votre graphisme et logos club
- Coutures plates (version Pro)
- Protection cou (sweatband) sur la couture arrière.
- Tag réfléchissant sur l'arrière du cou (version Pro)

PRO ref article - MK03001 (homme) /MK 03501 (femme)
 TEAM ref article - MK03015 (homme) /MK 03515 (femme)



- Disponible en 3 tissus différents
- sublimable avec votre graphisme et logos club



ref article - PRO LIGHT - 06017 PL (homme) / 06117 PL(femme)
 PRO - 06016 P (homme) / 06116 P (femme)

SINGLET RUNNING



MAKO

WWW.MAKO-SHOP.COM

contact@mako-wetsuits.com

+33 9 83 00 67 70

designed
IN FRANCE



Mako Sport



@mako_sport



mako_sport

Credit photos and layout : Jess Harrison

Remerciements: Le Club de Metz Triathlon, Célia Merle, Susya Levkovska,
Julien Leroy, Mathieu Perrillon, Mateo Fucho, Baptiste Massot, Andreas Deanaz,
Lucia Antoine, Sylvain Fresquet (photo) et Nicolas Stephan (photo)